

1

¿Qué ha pasado en las cuencas de los ríos Cauca y San Jorge?



27 de agosto/2021: rompimiento del dique marginal del río Cauca en Caregato (San Jacinto del Cauca).

Febrero - Marzo/2022: afectación del avance en las obras de cierre en Caregato por creciente del Cauca, condición que mantiene el ingreso del río hacia el Bajo San Jorge-La Mojana.

2

¿Qué ha pasado recientemente (04 al 05 de julio)?



Lluvias en amplios sectores de La Mojana, en su mayoría en horario nocturno, así como en el Alto San Jorge y Bajo Cauca.



Ascenso en las cuencas de los ríos: *i)* San Jorge (alta y baja); *ii)* Cauca entre Cáceres y Caucasia; y *iii)* Bajo Magdalena entre El Banco y Plato.



Reporte comunitario



Inundaciones por ingreso del río Cauca en áreas de drenaje de: *i)* caño San Matías: desde Los Arrastres (Guaranda) hasta Parcelas de Santa Fe (San Benito Abad); *ii)* caño Rabón: desde Gavalda (Guaranda) hasta La Plaza (San Benito Abad) y *iii)* caño Viloría: desde Cecilia (Ayapel) hasta Cuiva (San Benito Abad).

Se destaca que en estos corredores se han excedido los niveles de inundación alcanzados durante el 2021, afectando incluso zonas de albergues temporales.

Inundaciones por muy altos niveles y anegamiento del suelo, en: *i)* corredor del río San Jorge (Ayapel-Magangué); *ii)* corredor de los caños Mojana, Pancegüita y sistema cenagoso asociado, *iii)* corredor del río Cauca (Guacamayo-Playa Alta, al norte de Achí); *iv)* cultivos en la comunidad de El Pital; *v)* comunidades de Las Flores y La Costera (San Marcos).

3

¿Qué esperamos (05 al 06 de julio)?



Lluvias principalmente en la noche y madrugada por sectores del oriente Mojanero, Alto San Jorge y Bajo Magdalena..

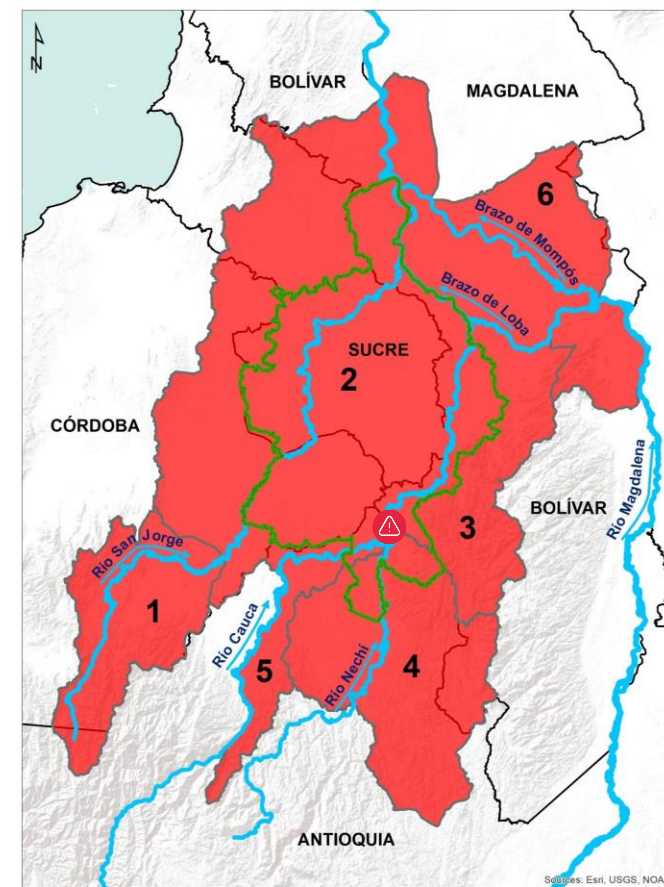


Ascenso en las cuencas de los ríos: *i)* San Jorge (alta y baja); *ii)* Cauca entre Caucasia y Nechí y *iii)* Bajo Magdalena entre El Banco y Plato.



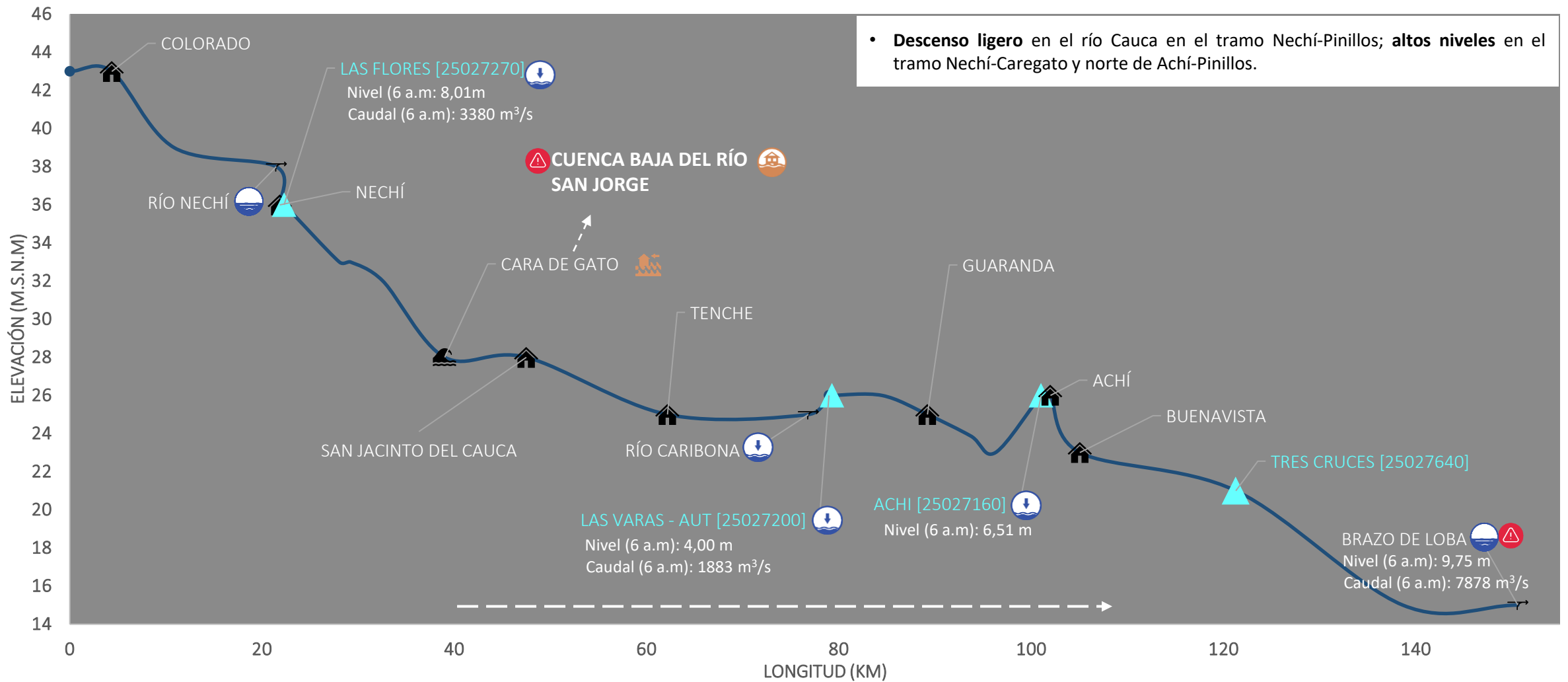
Recomendaciones

Atención a: *i)* la persistencia del aumento de niveles en el río San Jorge desde Montelíbano hasta su desembocadura en Magangué, incluyendo incrementos de sus aportantes en la parte alta y del sistema cenagoso y de caños asociado en la parte baja; y, *ii)* el ascenso del río Cauca en el tramo Caucasia-Nechí por tránsito de creciente del río Mán, con especial atención a comunidades ribereñas y puntos históricos de rompimiento en la zona.



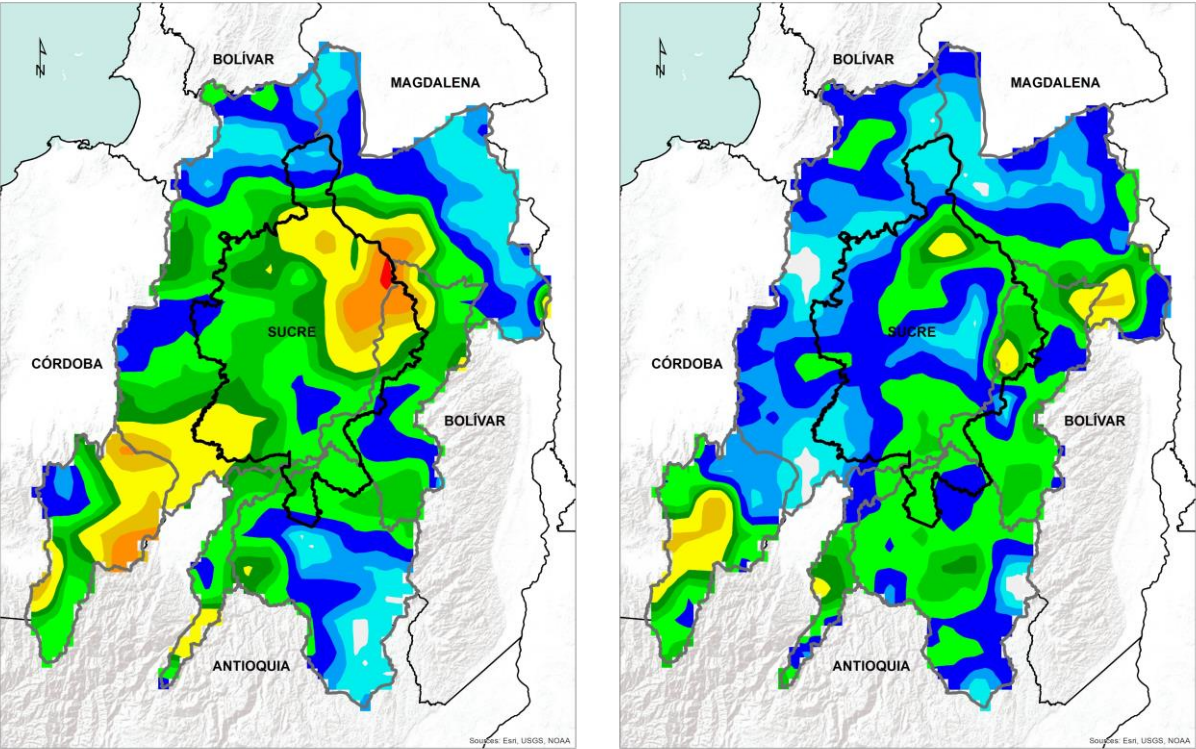
PARA TOMAR ACCIÓN: 1) Alto San Jorge.; 2) Bajo San Jorge, 3) Cuenca del río Cauca entre Nechí y Pinillos; 4) Bajo Nechí, incluidos sus aportantes; y 5) río Cauca entre Valdivia y Nechí y 6) Bajo Magdalena entre El Banco y Plato. **Alerta puntual** en el río Cauca, en el sector Caregato (San Jacinto del Cauca).

III. Condiciones hidrológicas actuales en el río Cauca (tramo Nechí-Pinillos)



PUNTOS DE INTERÉS RÍO CAUCA (TRAMO NECHÍ-MAGANGUÉ)	ALERTAS HIDROLÓGICAS	CONDICIONES HIDROLÓGICAS	ZONAS DE EMERGENCIA
Estación hidrológica IDEAM	Alerta ROJA Para tomar acción	Niveles en ascenso	Inundación por desbordamiento
Población	Alerta NARANJA Para prepararse	Niveles en descenso	Inundación por rompimiento margen derecha
Rompedero	Alerta AMARILLA Para informarse	Niveles estables	Inundación por rompimiento margen izquierda (Mojana)
Confluencia	Condiciones NORMALES Sin alerta	Tránsito de creciente	

PRONÓSTICO PARA EL 05 DE JULIO Y 06 DE JULIO

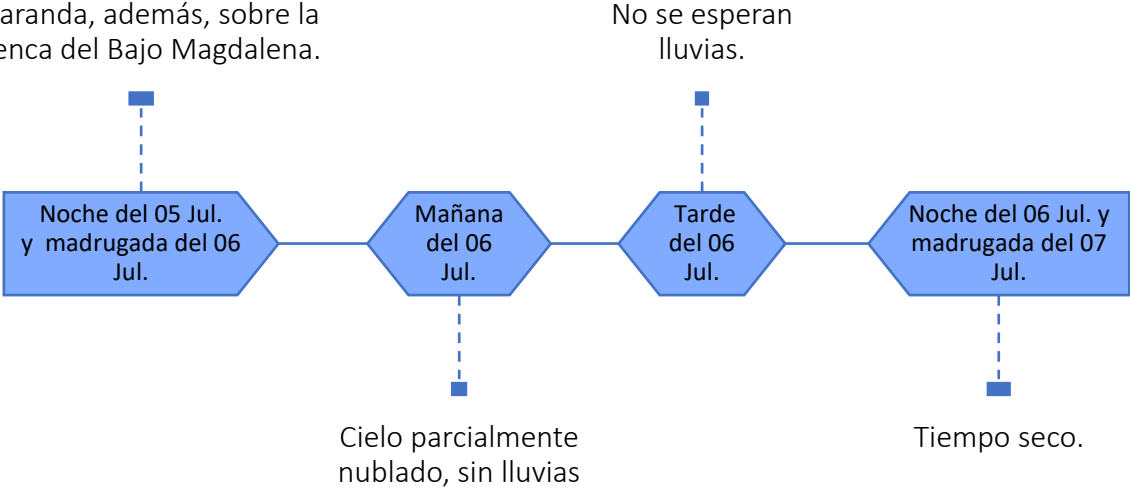


ACUMULADO DEL 05 AL 06 DE JULIO

ACUMULADO DEL 06 AL 07 DE JULIO



Lluvias al oriente mojanero sobre los municipios de Magangué, Nechí, Majagual, San Jacinto del Cauca y Guaranda, además, sobre la cuenca del Bajo Magdalena.



**Equipo de trabajo Centro regional de Pronóstico
y Alertas Tempranas de LA MOJANA**

Elaborado por:
NATALIA MUÑOZ HERRERA, Hidróloga
AARÓN OMAÑA ROJAS, Meteorólogo

www.corpomojana.gov.co

Correo Electrónico:
corpomojana@corpomojana.gov.co
Cra. 21 # 21 A – 44 San Marcos - Sucre
Teléfono: (+575) 295 5347

YOLANDA GONZALEZ HERNÁNDEZ,
Directora General IDEAM.
MARTHA CECILIA CADENA,
Jefe Oficina del Servicio de Pronósticos y Alertas
www.ideam.gov.co

Correos electrónicos:
servicio@ideam.gov.co,
alertas@ideam.gov.co

Calle 25 d # 96b - 70, piso 3. Bogotá, D.C.
Teléfono: 307 5625 ext. 1334 - 1336.

LILIANA QUIROZ, Directora General de la Corporación para el Desarrollo Sostenible de La Mojana y el San Jorge-CORPOMOJANA.

RAQUEL GARAVITO, Gerente del Fondo Adaptación

JIMENA PUYANA, Gerente Nacional de Desarrollo Sostenible del PNUD